

Diagrambilaga

Diagram 1: Beräknat medelvärde för omsättningen de senaste två veckorna jämfört med normalt, i %¹

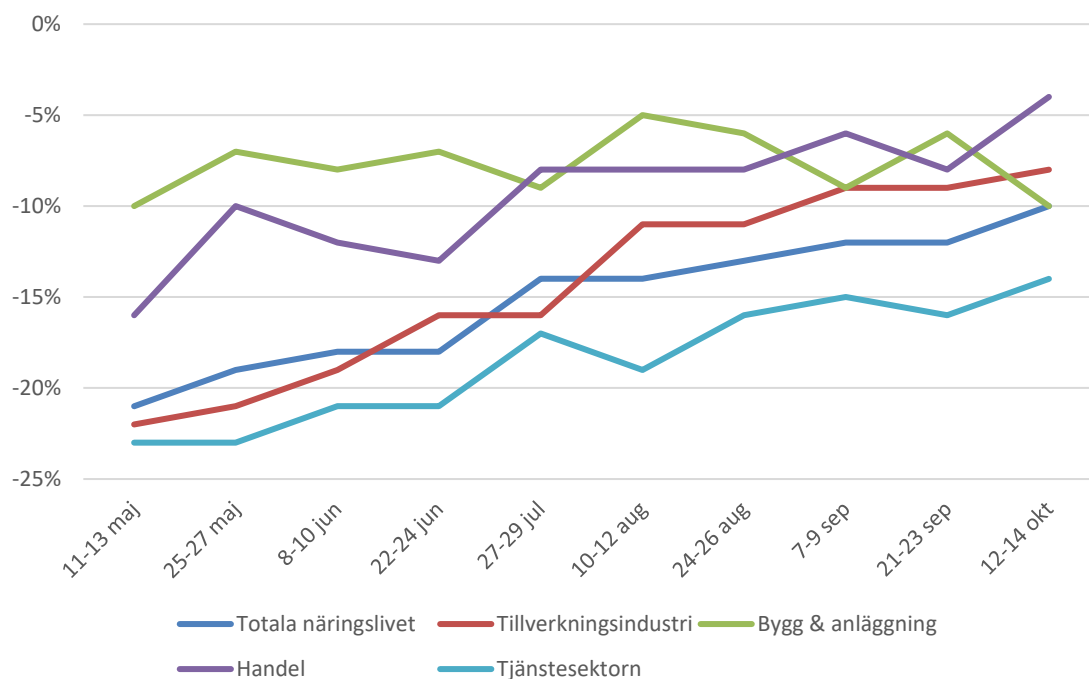
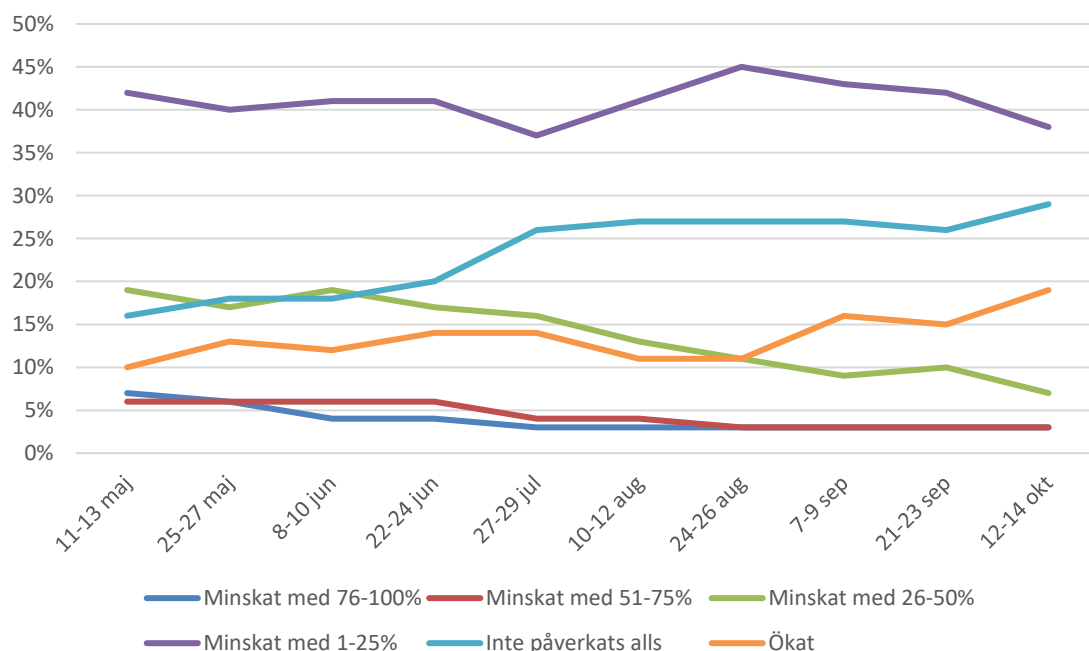


Diagram 2: Totala näringslivet, omsättningen de senaste två veckorna jämfört med normalt, andel i %



¹ Det beräknade medelvärdet är framtaget för att få ett sammanfattande mått utifrån företagens svar. Eftersom måttet beräknas utifrån svarsalternativ bestående av intervall, samt ett alternativ som inte har någon övre gräns, har vi gjort antaganden. Om företaget har svarat i ett intervall antas företaget ha en förändrad omsättning motsvarande mittpunkten i det intervallet.

Exempel: Om företaget uppger ett omsättningstapp på 1-25 procent antas omsättningstappet vara 13 procent, om företaget svarar 26-50 procent så antas omsättningstappet vara 38 procent osv. För svarsalternativet att omsättningen ökat med mer än 30 procent uppskattas omsättningsökningen ligga på 40 procent.

Diagram 3: Tillverkningsindustrin, omsättningen de senaste två veckorna jämfört med normalt, andel i %

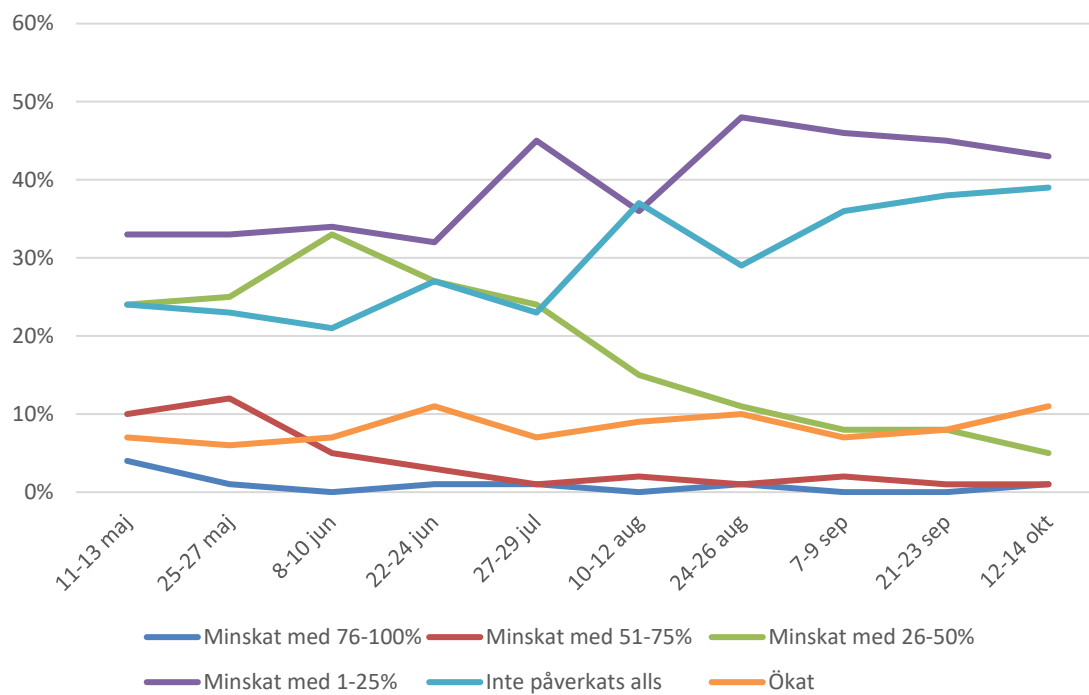


Diagram 4: Bygg och anläggning, omsättningen de senaste två veckorna jämfört med normalt, andel i %

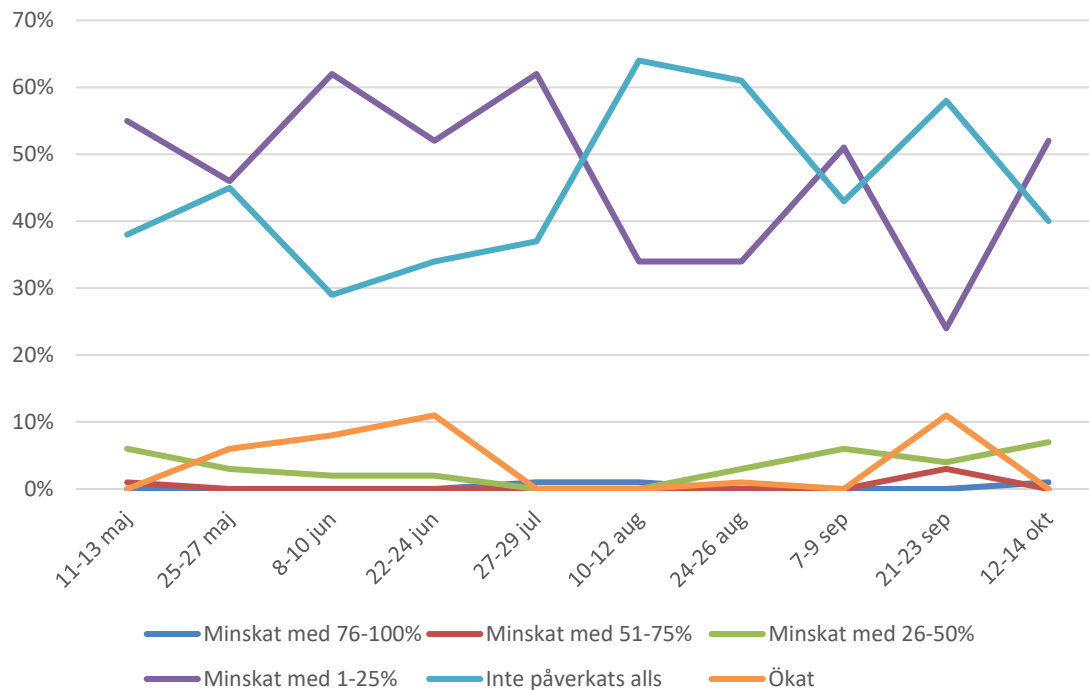


Diagram 5: Handel, omsättningen de senaste två veckorna jämfört med normalt, andel i %

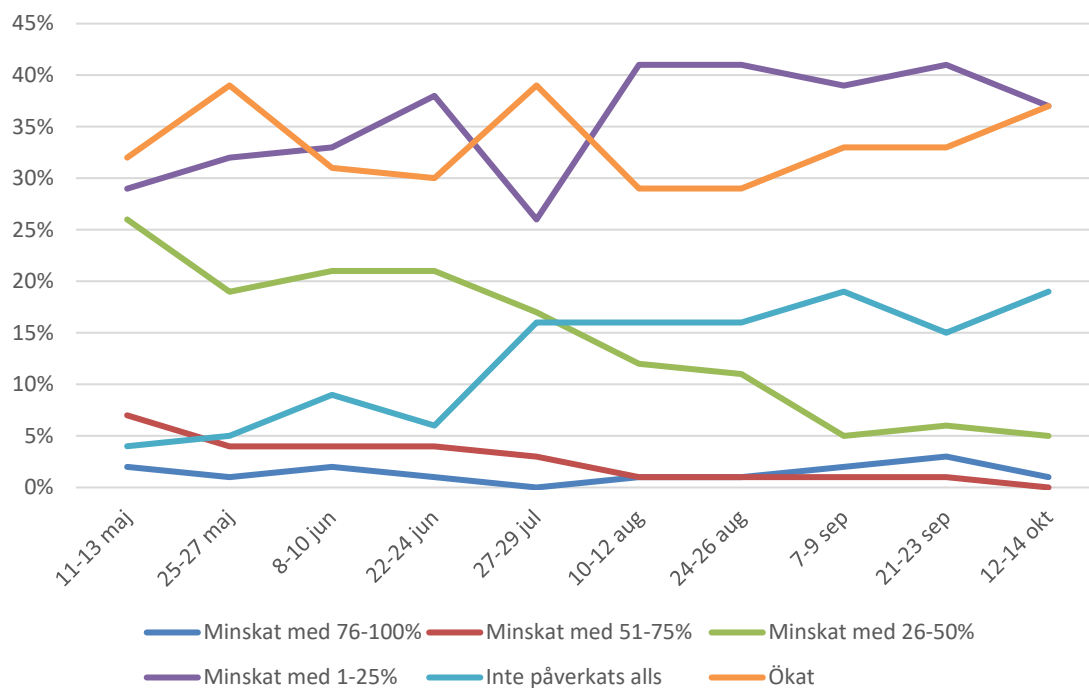


Diagram 6: Tjänstesektorn, omsättningen de senaste två veckorna jämfört med normalt, andel i %

